

ZERTIFIKAT NACHHALTIGKEIT

shaping a sustainable future



Inhalt

Was ist Bildung für nachhaltige Entwicklung?	03
An wen richtet sich das Zertifikat?	04
Wie ist das Zertifikatsprogramm aufgebaut?	05
Komponente I	06
Komponente II	07
Komponente III	07
Wie erhalte ich das Zertifikat?	08



AUF EINEN BLICK

Für wen ist das Zertifikat Nachhaltigkeit?

Das Zertifikat richtet sich an **Studierende** der HTW Berlin.

Was habe ich davon?

Es bietet eine Zusatzqualifikation im Bereich nachhaltige Entwicklung.

Alle individuellen Aktivitäten werden auf einem Zertifikat Nachhaltigkeit aufgeführt.

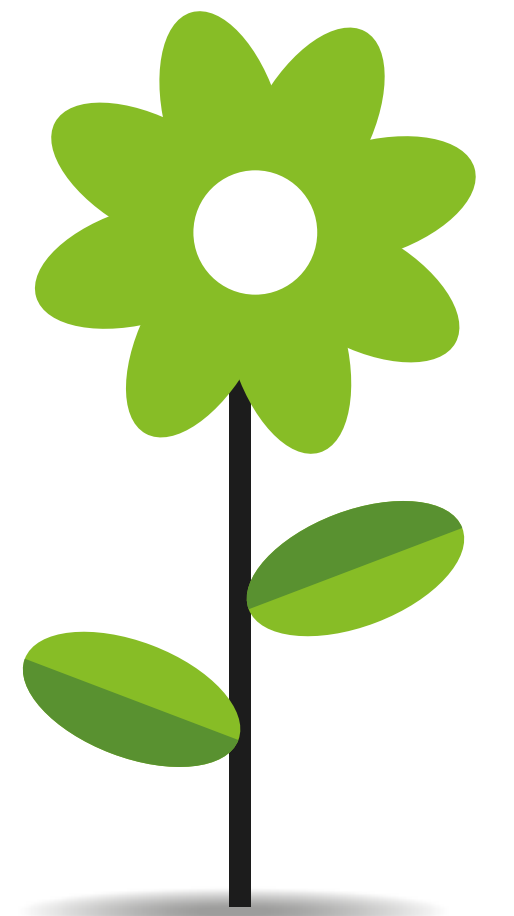
Wie erhalte ich das Zertifikat?

Um das Zertifikat zu erhalten, müssen Studierende die Einführungsveranstaltung besuchen und zwei von drei Komponenten absolvieren.

Oft können bereits abgeschlossene Module angerechnet werden.

Wo kann ich mich anmelden?

Die Einstiegsbarriere ist niedrig:
Bei Interesse oder Fragen können Studierende eine E-Mail an nachhaltigkeit-lehre@htw-berlin.de senden.





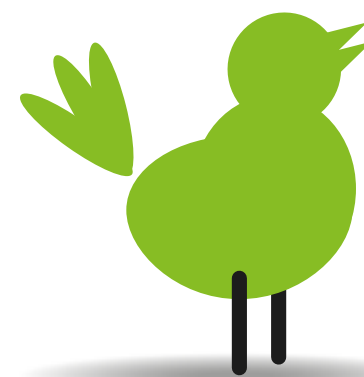
Was ist Bildung für nachhaltige Entwicklung?

Nachhaltigkeit beeinflusst jeden Aspekt unseres täglichen Handelns. Sei es Mobilität, Ernährung, Mode oder die Energiewende – der Begriff Nachhaltigkeit ist daher in nahezu allen Bereichen unseres Lebens präsent.



Seit der UN-Konferenz für Umwelt und Entwicklung 1992 in Rio de Janeiro ist die Bedeutung nachhaltiger Entwicklung fester Bestandteil von Politik und Gesellschaft. Es ist wichtig, auf globale Herausforderungen wie den Klimawandel, soziale Ungerechtigkeiten und wirtschaftliche Disparitäten zu reagieren.

Doch welche Rolle spielt Bildung in einem Themenkomplex, der so allumfassend und gleichzeitig komplex ist wie die Nachhaltigkeit? Genau an diesem Punkt setzt **Bildung für Nachhaltige Entwicklung (BNE)** an. BNE bietet einen ganzheitlichen **Lehr- und Lernansatz, der es allen Menschen ermöglicht, aktiv an aktuellen gesellschaftlichen Transformationsprozessen teilzunehmen und Verantwortung für ihr eigenes Handeln zu übernehmen.**



Wir schaffen Räume, in denen nachhaltige Lösungen für gegenwärtige ökologische, soziale und ökonomische Herausforderungen aktiv entwickelt und gestaltet werden können. BNE trägt aktiv zur Umsetzung der **17 Nachhaltigkeitsziele (Sustainable Development Goals) der Agenda 2030 der Vereinten Nationen** bei.

Das Zertifikat Nachhaltigkeit der HTW Berlin ermöglicht den Studierenden eine individuelle Kompetenzentwicklung im Kontext der nachhaltigen Entwicklung. Obwohl das zusätzliche Programm nicht zu einem akademischen Grad führt, schließt es doch mit einem **Zertifikat** ab. **Damit weisen Studierende ihr Engagement über das eigentliche Bachelor- oder Masterstudium hinaus als freiwillige Zusatzleistung nach.**

Das Zertifikat Nachhaltigkeit stellt Bezüge zum gewählten Studiengang her, für das die Studierenden eingeschrieben sind, und erweitert dieses.

An **wen** richtet sich das Zertifikat?

Das Zertifikat Nachhaltigkeit an der HTW Berlin richtet sich an **alle Studierenden**, unabhängig von ihrem Studiengang oder Fachbereich. Es bietet die Möglichkeit, das Wissen und die Fähigkeiten im Bereich der nachhaltigen Entwicklung zu erweitern.

Für die Anmeldung zum Zertifikatsprogramm sind keine spezifischen Vorkenntnisse erforderlich. Die Anmeldung erfolgt ganz einfach per Mail an nachhaltigkeit-lehre@htw-berlin.de. Studierende können bereits erworbene Nachweise zu den einzelnen Komponenten oder auch eine Interessenserklärung beifügen.



Wie ist das Zertifikatsprogramm aufgebaut?

Das Zertifikat Nachhaltigkeit setzt sich aus drei Komponenten zusammen. Dabei besteht eine enge Verzahnung von Theorie und Praxis, um so ein tieferes Verständnis für nachhaltige Fragestellungen zu fördern.

Zu Beginn des Zertifikatprogramms besuchen die Studierenden eine verpflichtende Einführungsveranstaltung, das sogenannte Intro. Zusätzlich zum **Intro** müssen zwei weitere Bausteine aus den Komponenten I, II und III ausgewählt werden.



INTRO

Die Einführungsveranstaltung vermittelt grundlegende fachübergreifende Kenntnisse zum Thema nachhaltige Entwicklung. Studierende haben die Wahl zwischen der Teilnahme an einem **Sustainability Workshop** oder der Anrechnung der Teilnahme an der jährlich stattfindenden **Nachhaltigkeitskonferenz** als Intro.

Der Sustainability Workshop findet zu Beginn jedes Semesters in der Orientierungswoche für Erstsemester statt. Der Workshop wird jeweils in der ersten April- und Oktoberwoche angeboten. Hier erwerben die Studierenden grundlegende und fachbereichsüber-

greifende Kenntnisse zum Thema nachhaltige Entwicklung. Dabei vertiefen sie ihr Verständnis für die historische Entwicklung der Nachhaltigkeit und erlernen Schlüsselbegriffe sowie die 17 Nachhaltigkeitsziele der Vereinten Nationen. Zusätzlich lernen Studierende die Nachhaltigkeitsstrategien Suffizienz, Effizienz und Konsistenz kennen und können eigene Beispiele für jede Strategie identifizieren..

Im Verlauf des Workshops erfahren die Studierenden zudem, wie sie sich an der Hochschule beteiligen können. Dazu gehören unter anderem studentische Initiativen und laufende Forschungsprojekte.

Die jährlich stattfindende Nachhaltigkeitskonferenz der HTW Berlin ist eine hochschulweite und fachbereichsübergreifende Netzwerkveranstaltung im April. Studierende, wissenschaftlicher Mitarbeiter*innen und Professor*innen präsentieren Lehrkonzepte und (studentische) Forschungsprojekte im Themenfeld der nachhaltigen Entwicklung und geben so Einblicke in die thematische Vielfalt der Hochschule. Die Teilnahme an der Konferenz kann ebenfalls als Intro angerechnet werden.



Veranstaltungen mit einem **Nachhaltigkeitsschwerpunkt** vermitteln grundlegendes Wissen über nachhaltige Entwicklung, indem sie sich insbesondere auf Themen der 17 UN-Nachhaltigkeitsziele konzentrieren. Dabei werden Lehrmethoden eingesetzt, die eine kritische Reflexion über Nachhaltigkeitsfragen fördern und zu nachhaltigem Denken und Handeln anregen.

Ein **Nachhaltigkeitsbezug** liegt vor, wenn mindestens eine Lehreinheit sich inhaltlich mit den Aspekten der UN-Nachhaltigkeitsziele auseinandersetzt oder den Studierenden die Möglichkeit bietet, sich selbstständig mit diesen Aspekten zu beschäftigen

Komponente I

Komponente I beinhaltet die Teilnahme an einem bestehenden Lehr- und Prüfungsangebot der HTW Berlin mit Nachhaltigkeits-schwerpunkt oder -bezug.

Die für die Komponente I anrechenbaren **Module werden auf der Webseite des Zertifikat Nachhaltigkeit veröffentlicht**. Anrechenbar für das Zertifikat sind Module aus dem Studiengang in dem die Studierenden regulär eingeschrieben sind.

Darüber hinaus können Studierende nach Maßgabe freier Plätze und unter Beachtung der Belegungsregeln der HTW Berlin auch für das Zertifikat anrechenbare Module anderer Studiengänge wählen. Hier bieten sich insbesondere Module aus dem Bereich der **Allgemeinwissenschaftlichen Ergänzungsfächer (AWE)** an.

Ein Modul gilt als erfolgreich absolviert, wenn die hier definierten regulären Prüfungsleistungen erbracht wurden. Da es sich beim Zertifikat Nachhaltigkeit nicht um ein Studium handelt, kann eine absolvierte Veranstaltung/Prüfung sowohl für das Bachelor- oder Masterstudium, für das die Studierenden eingeschrieben sind, als auch für das Zertifikat Nachhaltigkeit angerechnet werden.





Komponente II

Studierende, die sich regelmäßig in einer studentischen Initiative an der HTW Berlin engagieren, können sich dieses Engagement für das Zertifikat Nachhaltigkeit anrechnen lassen.

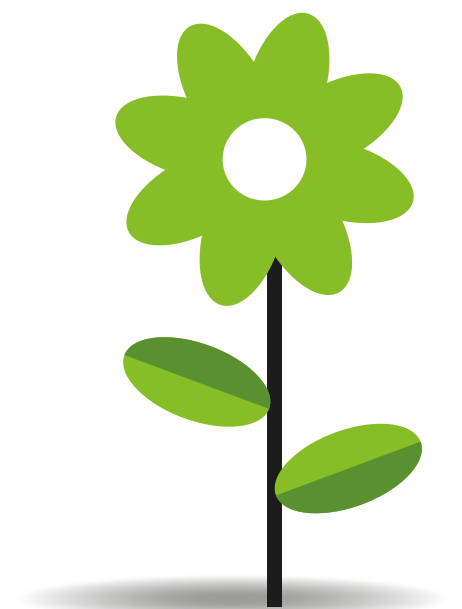
Beispiele studentischer Initiativen wie dem Haus der Transformation, einleuchtend e.V., Transform it! oder Studis for Future finden sich auf der Webseite des Zertifikat Nachhaltigkeit. Für die Anrechnung muss ein **regelmäßiges Engagement in einer studentischen Initiative über mindestens ein Semester** nachgewiesen werden.



Komponente III

Weiterhin können sich Studierende ein zivilgesellschaftliches Engagement außerhalb der Hochschule für das Zertifikat Nachhaltigkeit anrechnen lassen.

Auch für die Komponente III weisen die Studierenden ein **regelmäßiges Engagement über den zeitlichen Umfang mindestens eines Semesters** nach.





Wie erhalte ich das Zertifikat?

Wenn die Studierenden das Intro sowie zwei der drei beschriebenen Komponenten erfolgreich erfüllen, reichen sie die entsprechenden Nachweise per E-Mail an nachhaltigkeit-lehre@htw-berlin.de ein.

Die Nachweise werden dann vom Beirat des Zertifikat Nachhaltigkeit geprüft.

Wenn die Studierenden das Zertifikatsprogramm erfolgreich durchlaufen haben, erhalten sie ihr persönliches Zertifikat Nachhaltigkeit, das vom Beirat des Zertifikats sowie der Vizepräsidentin bzw. dem Vizepräsidenten für Studium, Lehre und Internationales ausgestellt wird.

Bei Fragen rund um das Zertifikat kontaktieren Sie nachhaltigkeit-lehre@htw-berlin.de

